

SV80/W

- Weißlicht LED-Strahler
- Reichweite bis 211 Meter
- 2200 Lumen
- Adaptive Ausleuchtung individuell einstellbar
- IP66 wetterfest
- IK10 Schlagschutz
- Indoor & Outdoor
- PoE++

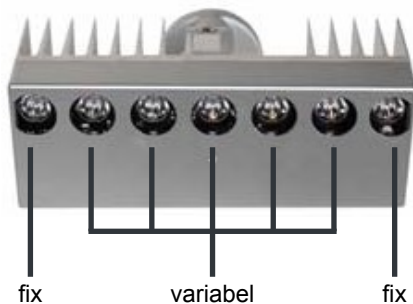


Inklusive

- Einstellhilfe zum Ausrichten der variablen LED-Spots



Flexible LED-Spots

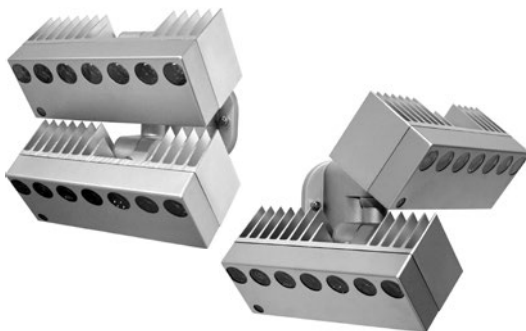


Ob punktuelle oder weitwinklige Ausleuchtung - Sie bestimmen Sie den Ausstrahlwinkel selbst. Mit Hilfe der optional erhältlichen Einstellhilfe lassen sich fünf der insgesamt sieben Spots nach Ihren Bedürfnissen unkompliziert ausrichten.

So können Sie mit einem einzigen Scheinwerfer auch mehrere Bereiche auf einmal beleuchten.

- Spot 1: fix
- Spot 2-6: variabel
- Spot 7: fix

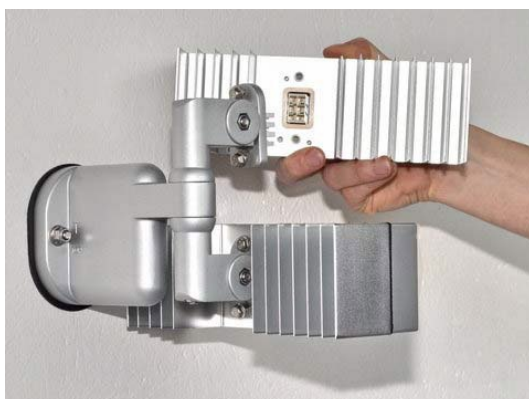
Halterungen



Sie haben die Auswahl zwischen einem einarmigen oder einem zweiarmigen Wandhalter, mit dem Sie für eine größere Ausleuchtung einen zweiten Scheinwerfer einsetzen können.

Die Scheinwerfer können Sie parallel einsetzen, um die Leuchtkraft zu verstärken oder unabhängig voneinander in verschiedene Richtungen.

Einfache Installation



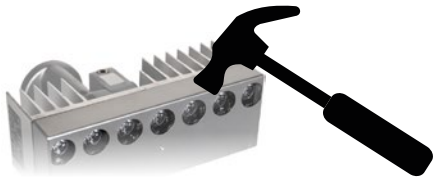
Das modulare System bietet eine einfache steckbare Installation ohne externe, herumhängende Verkabelung.

Wetterfest



Das Gehäuse verfügt über den Schutzgrad IP66. So ist der Scheinwerfer gegen Feuchtigkeit und Staub geschützt und kann sowohl im Innen als auch im Außenbereich eingesetzt werden.

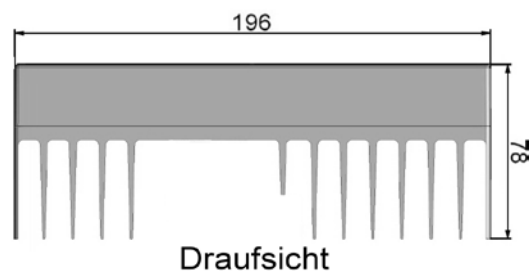
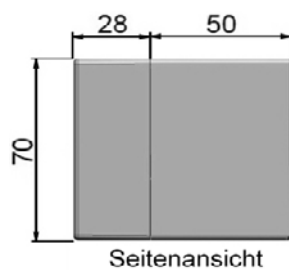
Vandalismusschutz



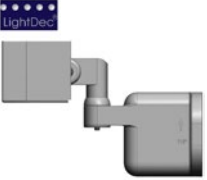
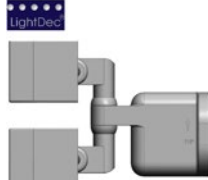


Das Gehäuse ist ein stoß- und schlagfest gemäß IK10. So ist der Scheinwerfer vor Schäden durch Vandalismus geschützt.

Abmessungen

Einheit: mm



Optionales Zubehör

 <p>SV80S Wandarm 1-seitig</p>	 <p>SV80D Wandarm 2-seitig</p>	 <p>SV-MASTHALTER Masthalter (Wandarm benötigt)</p>	 <p>M-PEN Einstellhilfe zum Ausrichten der LED-Spots</p>
--	--	---	---

Technische Daten

Allgemeine Daten		SV70/W
Reichweite (bei CCD-Sensor)		211 Meter*
Abstrahlwinkel		2 Fix Diffusoren: 40°x15° (horizontal x vertikal) 5 variable Diffusoren: 40x10° bis 60x30° (horizontal x vertikal)
Infrarote Lichtleistung		brutto: 7.835 mW sr 6.28 / Ø = ca.: 0.224 netto: 6.856 mW sr 6.28 / Ø = ca.: 0.196
Lichtstrom		2.200 Lumen
LED-Technik		High Power Led mit DamnColdCooling DCC und ChipTempControl CTC
Lebensdauer		>50.000 h
Spannungsversorgung		
Eingangsspannung		PoE++
Stromverbrauch		35 W Standby: <1 W
Netzteil		integriertes Netzteil mit Powerfaktorkorrektur cos Ø 0.95
Sonstiges		
Oberwellen		entsprechend DIN 61000-3-2:06/-4-7
Gehäuseentlüftung		mittels Druckausgleichsmembran
Datenlogger		für Aufzeichnung von Temperatur und Betriebsstunden
Umgebungs-Temperatur		-30°C bis +50°C
Wetterschutz / Staubschutz		IP66
Vandalismusschutz		IK10
Zertifizierungen		CE, EMV
Abmessungen		196x70x78xmm (BxHxT)
Gewicht		1.5 kg

*Maximale Reichweite bei CCD-Sensor. Bei Verwendung von CMOS-Sensoren verringert je nach Lichtempfindlichkeit.